



UNIONE EUROPEA

FONDI STRUTTURALI EUROPEI **pon** 2014-2020



Ministero dell'Istruzione, dell'Università e della Ricerca
Dipartimento per la Programmazione
Direzione Generale per interventi in materia di edilizia scolastica, per la gestione dei fondi strutturali per l'istruzione e per l'innovazione digitale
Ufficio IV

PER LA SCUOLA - COMPETENZE E AMBIENTI PER L'APPRENDIMENTO (FSE-FESR)



IC PIANEZZA

Via Manzoni 5 - PIANEZZA

CAPITOLATO TECNICO del DISCIPLINARE DI GARA Prot.n. 1633/C14 del 17/03/2016

Progetto 1 - 9035 del 13/7/2015 - FESR - realizzazione/ampliamento rete LAN/Wlan

CIG: - ZDF1909968

CUP: F86J15001200007

OGGETTO DELLA FORNITURA

LA SCUOLA WI-FI: INNOVAZIONE DIDATTICA, TECNOLOGICA E CULTURALE

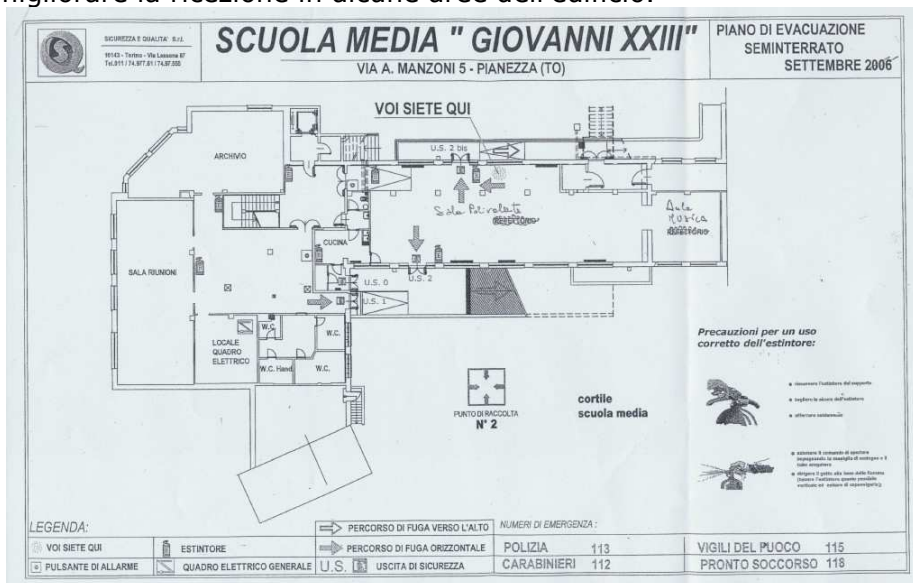
Il progetto prevede l'ampliamento della rete wifi dell'Istituto Comprensivo nella sede della Scuola Media Giovanni XXIII e nei due plessi della scuola primaria Costa e Manzoni.

Si intende portare la connettività nelle aree interne degli edifici scolastici realizzando il 100% della copertura, per la fruizione di contenuti digitali anche attraverso l'uso di dispositivi personali. L'obiettivo è di utilizzare ambienti didattici wireless e consentire l'utilizzo della rete wifi a tutto il personale della scuola e agli ospiti dell'istituto.

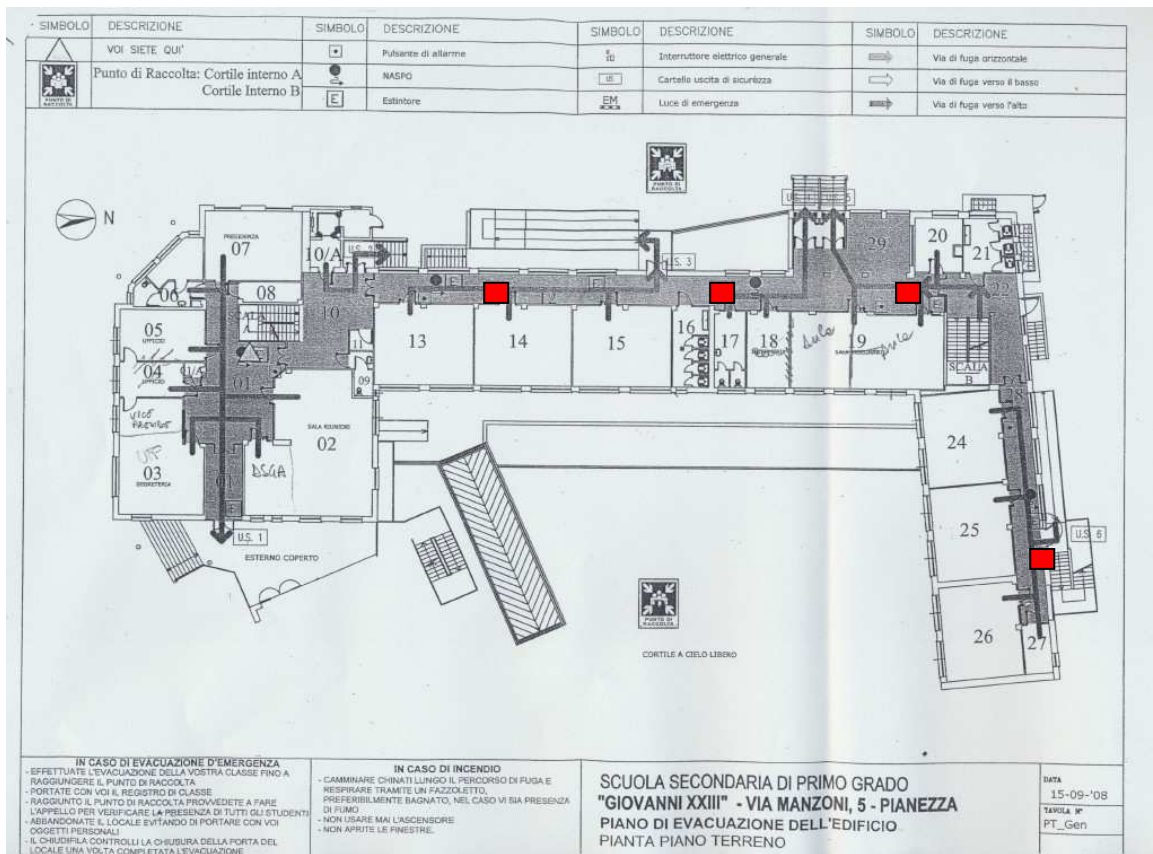
Qui di seguito pubblichiamo le piante degli edifici interessati alla copertura wifi.

Scuola Media Giovanni XXIII

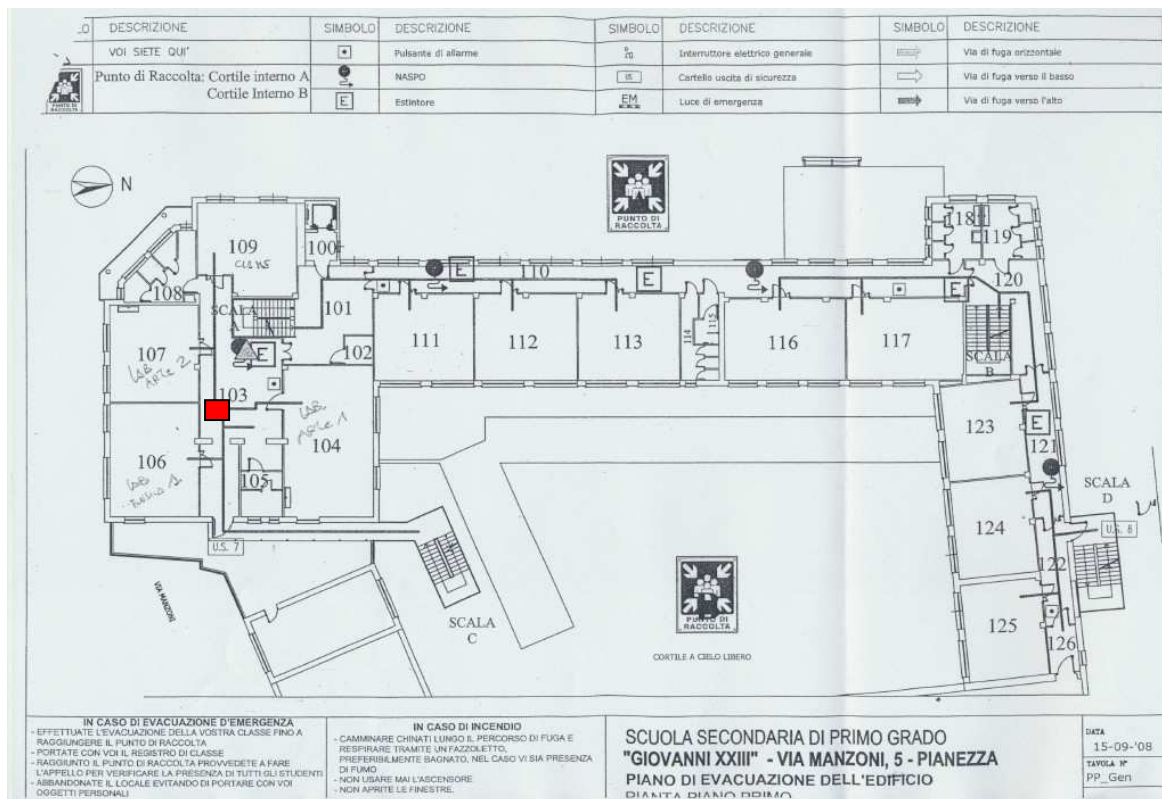
Plesso quasi interamente coperto dal segnale wifi. Si deve provvedere alla copertura delle palestre e a migliorare la ricezione in alcune aree dell'edificio.



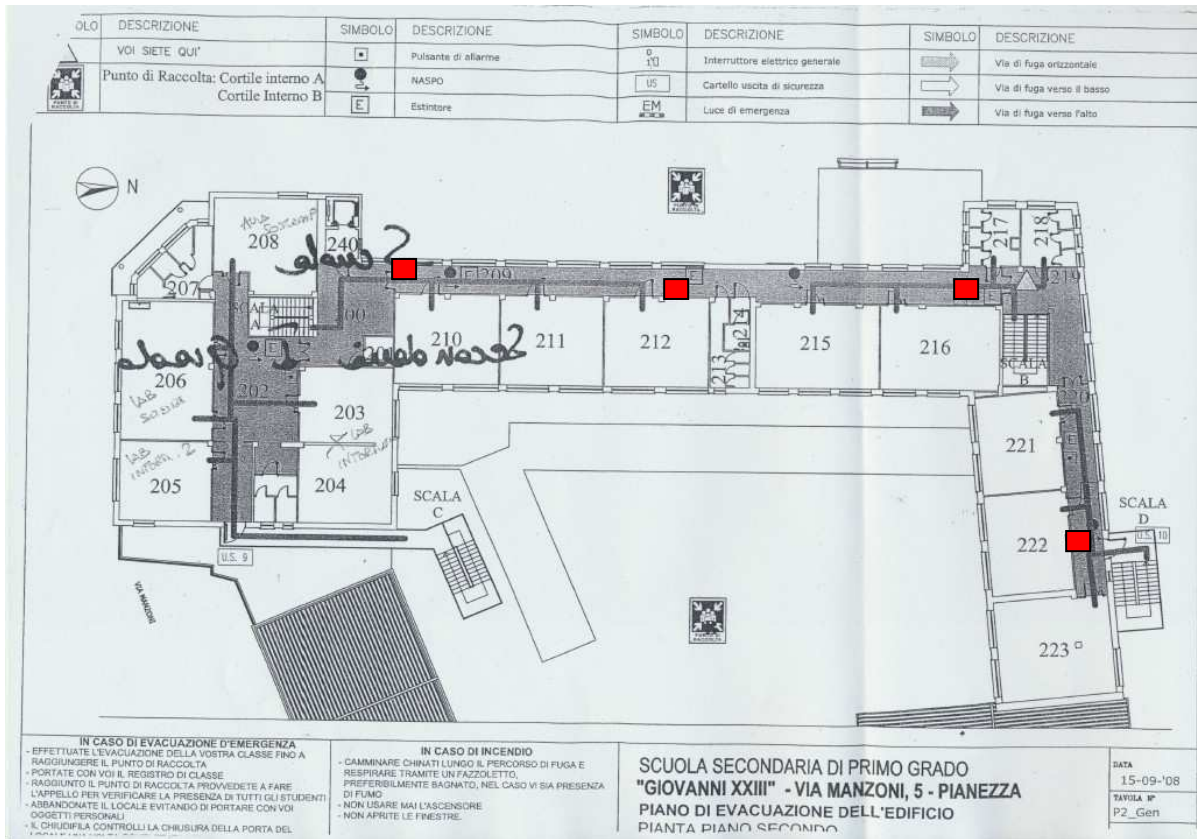
PIANO SEMINTERRATO



PIANO TERRENO



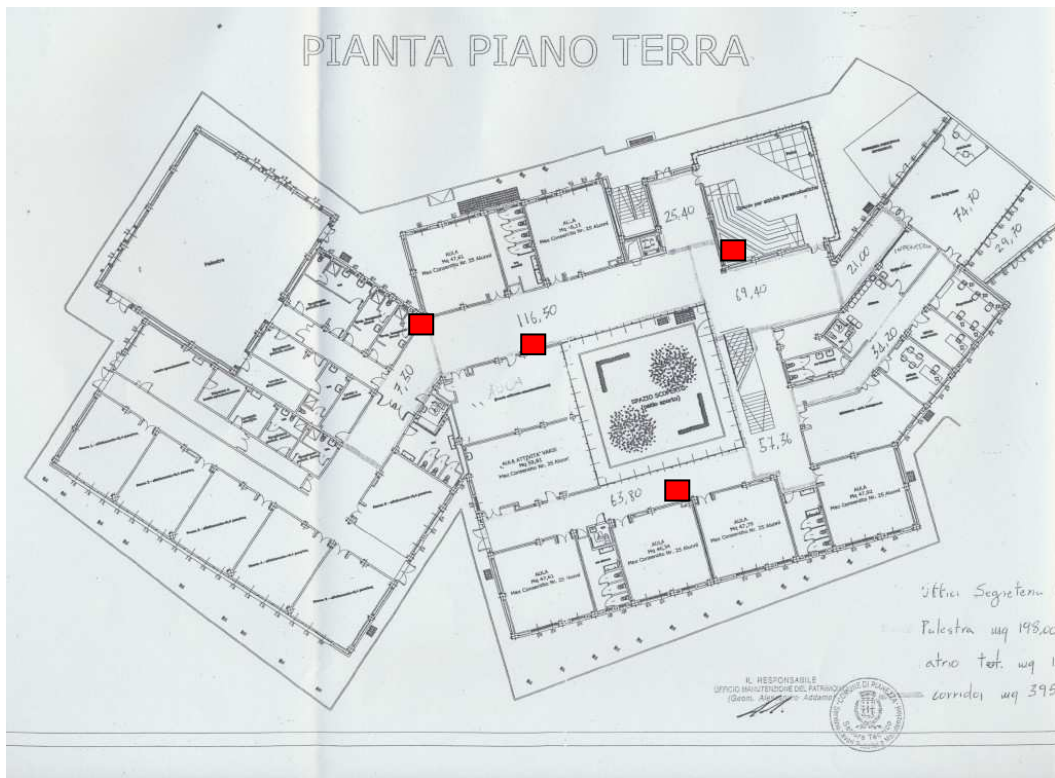
PIANO PRIMO



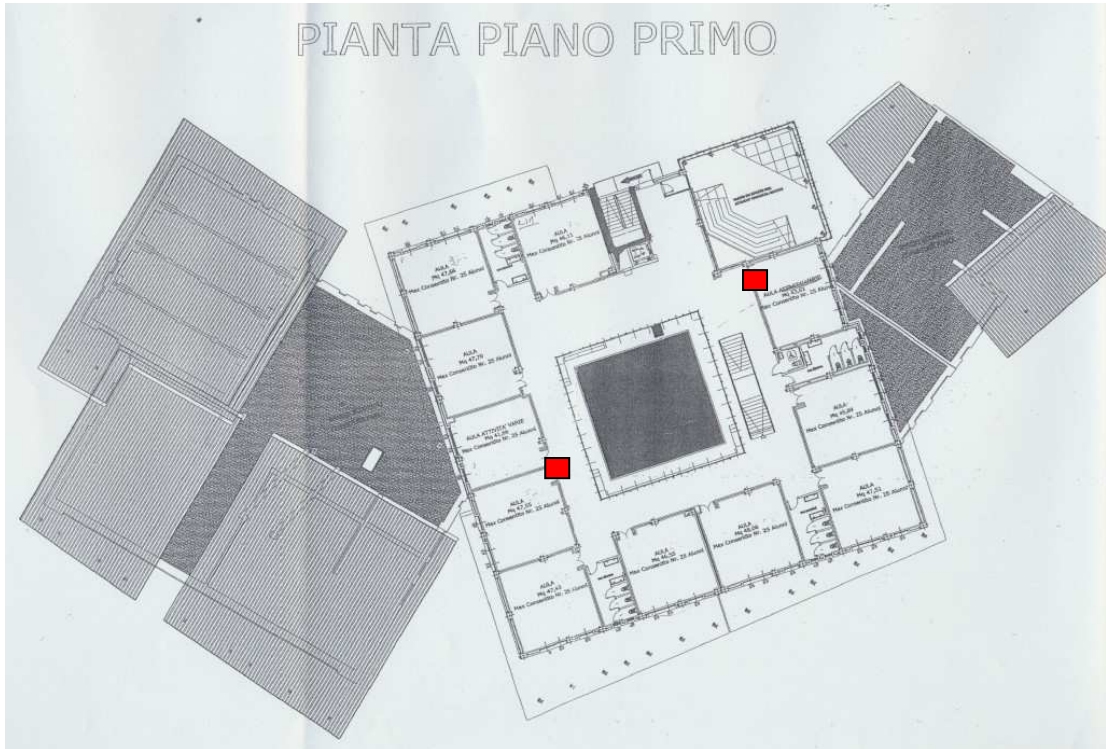
PIANO SECONDO

Scuola elementare Manzoni

Coperta dal segnale wifi necessita del potenziamento per una migliore ricezione del segnale in alcune aree dell'edificio



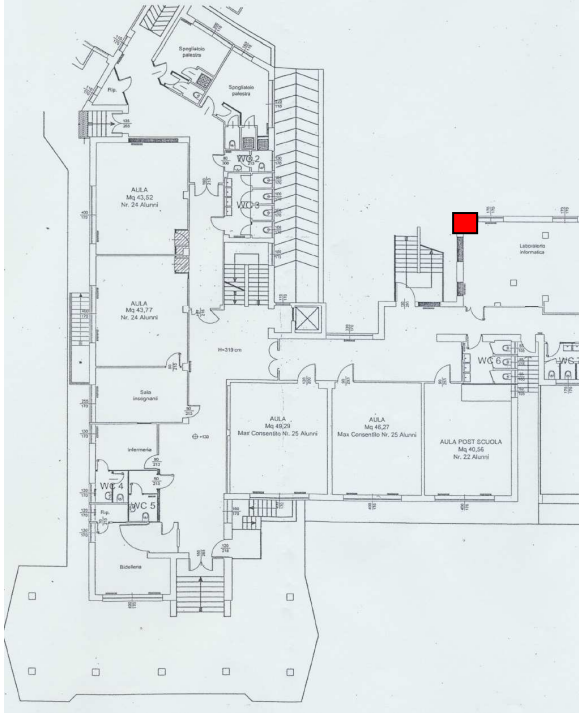
PIANTA PIANO PRIMO



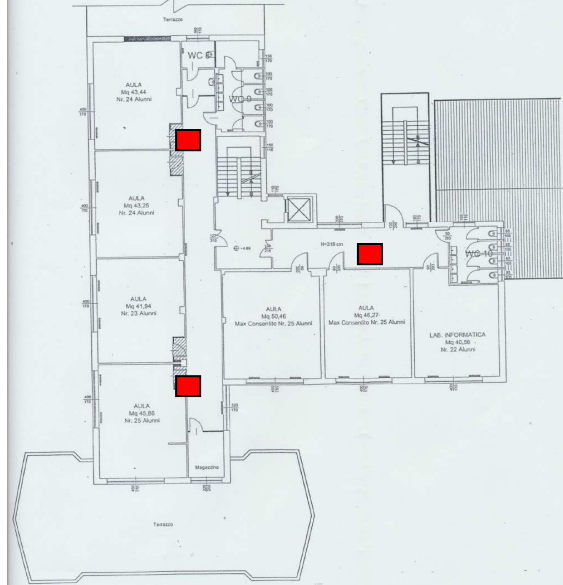
Scuola elementare Costa

Coperta dal segnale wifi necessita del potenziamento per una migliore ricezione del segnale in alcune aree dell'edificio

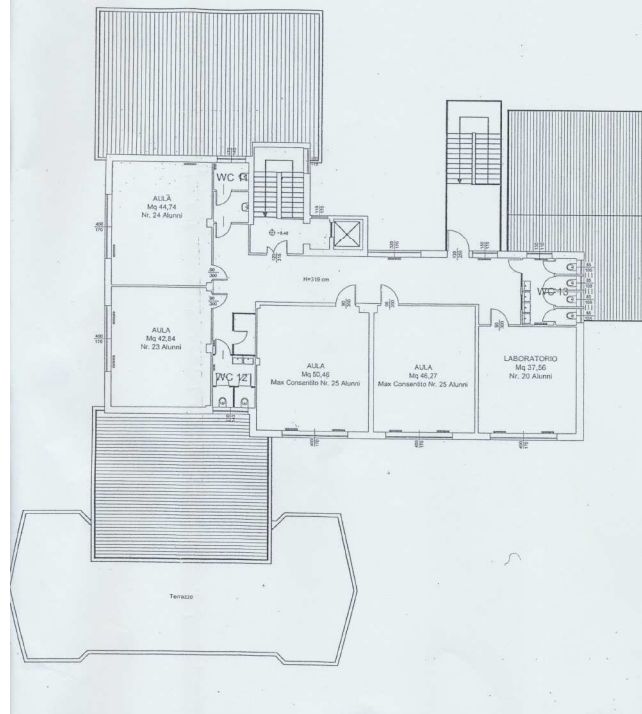
PIANTA PIANO RIALZATO



PIANTA PIANO PRIMO



PIANTA PIANO SECONDO



■ Access point esistenti

L'azienda che intende partecipare alla gara dovrà provvedere ad un sopralluogo dei locali dei tre plessi oggetto del completamento della rete wifi.

Come stabilito dal disciplinare di gara, la fornitura dovrà soddisfare tutti i seguenti elementi:

- Il prezzo offerto deve essere comprensivo di iva, imballaggio, trasporto, facchinaggio, garanzia, installazione (anche del software), collaudo, messa in opera, consegna chiavi in mano, certificazione dell'impianto;
- Garanzia di 3 anni per ciascun apparato attivo;
- Garanzia di 10 anni sul cablaggio;
- Assistenza in loco per eventuali malfunzionamenti delle apparecchiature fino a 36 mesi dalla fornitura;
- Consegna di tutto il materiale come da RDO e da specifiche del disciplinare di gara;
- Montaggio e collaudo di tutte le apparecchiature fornite entro la data indicata in RDO;
- Durata dell'offerta, ovvero blocco dei prezzi dei singoli prodotti richiesti, fino alla totale chiusura del progetto, sia rispetto al lato tecnico che finanziario;
- Tutti gli apparati attivi devono essere di **primaria casa** e devono essere fornite ALMENO delle caratteristiche tecniche funzionali minime indicate nella seguente tabella, come dovrà risultare dai datasheet e depliant e certificazioni allegate all'offerta;
- Tutte le apparecchiature devono essere dotate di manuali d'istruzione per l'uso
- Tutte le apparecchiature devono essere obbligatoriamente in regola con la normativa riguardante la sicurezza nei luoghi di lavoro (L.81/08) e con le norme sulla sicurezza e affidabilità degli impianti (L.37/08);
- l'offerta deve includere la formazione del personale;
- IL TOTALE COMPLESSIVO del LOTTO APPARECCHIATURE, calcolato tenendo conto di tutti i suddetti punti, non deve superare il valore indicato.
- Quinto d'obbligo art. 132 comma 1 codice procedura di gara

Richiesta di fornitura

<i>Descrizione</i>	<i>Quantità</i>	<i>Prezzo</i>
Server di Rete	3	
Access Point	6	
Switch di rete	2	
Cablaggi orizzontali cat. 6	100 + 60+25 m.	
PC Desktop	3	

Notebook	3	
Sistema moulti-touch penna barra dito, video proiettore, notebook	3	
Tablet	12	
Dispositivo UTM content filtering	1	
Software	1	
Tavoli porta PC	3	
Configurazione apparati		
Costo totale complessivo delle apparecchiature		15.850 € iva inclusa

Attrezzature richieste suddivise per plesso

Giovanni XXIII via Manzoni 5 - Pianezza

Num	DESCRIZIONE	Q.tà	U.M.
1	SERVER DI RETE NAS 2 bays con una CPU dual core 2 HDD 1TB USB 3.0	1	Pz.
2	Switch di rete PoE 8/16	1	Pz.
3	Access Point PoE wireless 300 Mbps 802.11b/g/n, Fast Ethernet 64-128-bit WEP/WPA/WPA2, 5Bi, 2.4GHz	3	Pz.
4	Cablaggio orizzontale in cat. 6 (numero 3)	100	m.
5	Pc Desktop core I5 8gb RAM 1TB HDD DVD win 10 professional	1	Pz.
6	Sistema integrato multi-touch-all-in-one- 78" LCD ottica corta, notebook I3 , armadietto. Compresa installazione a parete.	2	Pz.
7	Notebook CPU Core I3 - 4GB RAM win 10	1	Pz.
8	TABLET Quadcore 2GB di RAM, 16 GB di storage interno	4	Pz.
9	Dispositivo UTM content filtering	1	Pz.
10	Software per creare e gestire lezioni multimediali	1	Pz.
11	Tavoli porta PC	1	Pz.
12	Configurazione apparati		

Scuola elementare A. Manzoni - Pianezza

Num	DESCRIZIONE	Q.tà	U.M.
1	SERVER DI RETE NAS 2 bays con una CPU dual core 2 HDD 1TB USB 3.0	1	Pz.
2	Switch di rete PoE 8/16	1	Pz.
3	Access Point PoE wireless 300 Mbps 802.11b/g/n, Fast Ethernet 64-128-bit WEP/WPA/WPA2, 5Bi, 2.4GHz	2	Pz.
4	Cablaggio orizzontale in cat. 6 (numero 2)	60	m.
5	Pc Desktop core I5 8gb RAM 1TB HDD DVD win 10 professional	-	Pz.
6	Sistema integrato multi-touch-all-in-one- 78" LCD ottica corta, notebook I3 , armadietto. Compresa installazione a parete.	1	Pz.
7	Notebook CPU Core I3 - 4GB RAM win 10	1	Pz.
8	TABLET Quadcore 2GB di RAM, 16 GB di storage interno	4	Pz.
9	Tavolo porta PC	1	Pz.

10	Configurazione apparati		
----	-------------------------	--	--

Scuola elementare Nino Costa - Pianezza

Num	DESCRIZIONE	Q. tà	U. M.
1	SERVER DI RETE NAS 2 bays con una CPU dual core 2 HDD 1TB USB 3.0	1	Pz.
2	Access Point PoE wireless 300 Mbps 802.11b/g/n, Fast Ethernet 64-128-bit WEP/WPA/WPA2, 5Bi, 2.4GHz	1	Pz.
3	Cablaggio orizzontale in cat. 6	25	m.
4	Pc Desktop core I5 8gb RAM 1TB HDD DVD win 10 professional	1	Pz.
5	Notebook CPU Core I3 – 4GB RAM win 10	1	Pz.
6	TABLET Quadcore 2GB di RAM, 16 GB di storage interno	4	Pz.
7	Tavolo porta PC	1	Pz.
8	Configurazione apparati		

Caratteristiche tecniche minime richieste

Tipologia	Caratteristiche	
Server di rete	NAS 2 bays con una CPU dual core 2 HDD 1TB USB 3.0 (primaria casa)	
Switch di rete	PoE 8/16 (primaria casa)	
Access Point	PoE wireless 300 Mbps 802.11b/g/n, Fast Ethernet 64-128-bit WEP/WPA/WPA2, 5Bi, 2.4GHz (primaria casa)	
Cablaggio	orizzontale in cat. 6	
Pc Desktop	core I5 8gb RAM 1TB HDD DVD win 10 professional (primaria casa)	
sistema interattivo multi touch penna /dito con proiettore	78" Moulti-touch-all-in-one- LCD ottica corta Diagonale area attiva: 78,5" - 199 cm <ul style="list-style-type: none"> • Risoluzione: 12.600x12.600 • Interfaccia USB con cavo da 5 metri • 3 penne studente • 1 penna docente telescopica • 1 cancellino e 2 pennarelli 	

	<ul style="list-style-type: none"> • Compatibile con applicazioni multi-touch Windows • Software di gestione <p>Notebook 15,6" - Processore Core i3 - RAM 4 GB - HD 500 GB (5400rpm) SATA - Intel HD Graphic - Display 15,6" HD LED (1366x768) - Windows 10 Videoproiettore OTTICA CORTA CON STAFFA - Luminosità 3100 lumen - Contrasto: 3000:1 - XGA 1024x768 - Durata lampada fino a 5000 ore (3000 ore in modalità standard) - Speaker 10W - Zoom digitale 1,2. Armadietto.</p> <p>Compresa installazione a parete.</p>	
Notebook	Display 15.6 CPU Intel Core I3 – 4GB RAM HD 500 Gb DVD RW Bluetooth Wi FI Lan WEBCAM, HDMI win 10 (primaria casa)	
TABLET	TABLET android 4.4 /5 wifi Quadcore 2GB di RAM, 16 GB di storage interno (primaria casa)	
Firewall	Dispositivo UTM content filtering (primaria casa)	
Software per lezioni multimediali	<p>Netop vision 9 o similare</p> <p>Trasmettere lo schermo - Monitorare la navigazione in internet - Supervisionare gli studenti - Controllo remoto dei PC dell'aula - Bloccare i computer – Modalità chiosco - Accendere o spegnere i computer degli studenti - Inviare sondaggi/domande immediate - Distribuire file, compiti. Per reti wireless e dispositivi mobili come Tablet e ambienti BYOD (Bring your own device). Compresa licenza 1 docente + 15 studenti</p>	
Tavolo porta PC	<p>Misure (cm): 120(L)X58(P)X76(H)</p> <p>Cassetti e piano porta tastiera estraibile Montaggio incluso</p>	<p>Tipologia di tavolo</p> 